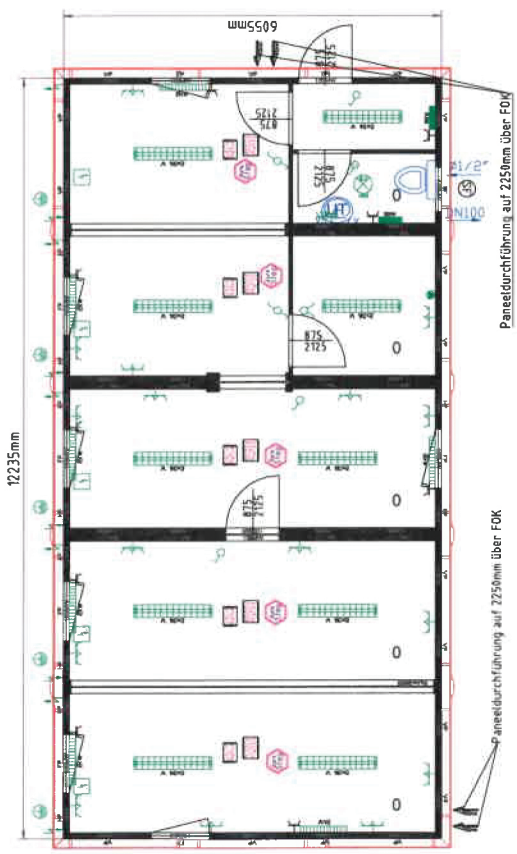
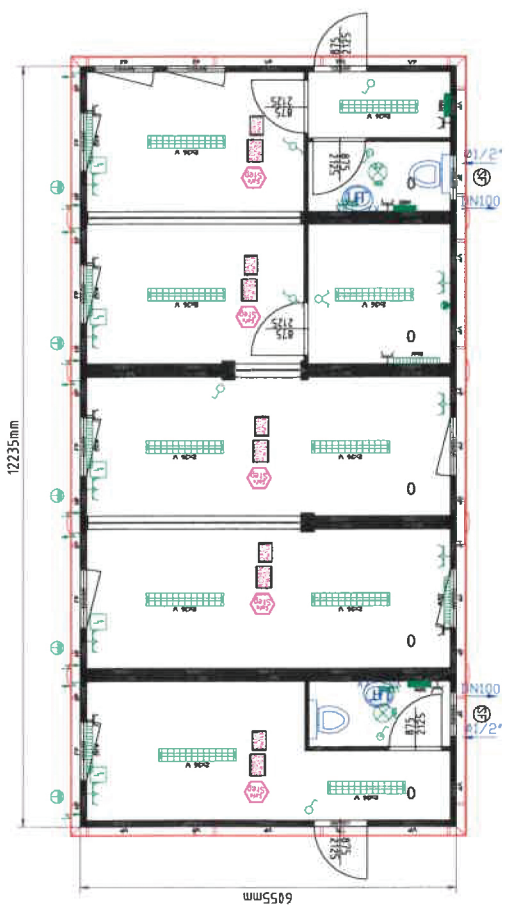


1. Obergeschoß



Erdgeschoß



9391713-003.dwg

Containeranlage bestehend aus :
 Container: 10x20'
 Rauminnenhöhe: 2500 mm
 Lackierung: R: RAL 7035 P:RAL 7035

Elektrik: VDE (400V/32A/5-polig)

Innendekor: eiche hell

Fensterparapethöhe: 1030mm
 Fenster mit Gasfüllung
 zementgebundene Bodenspanplatten
 Stapleraschenabstand: 2050mm

Bodendämmung: 100mm Mineralwolle
 Wanddämmung: 100mm Mineralwolle
 Dachdämmung: 140mm MW

Safestep Bodenbelag

— Attika RAL 7035



Gezeichnet von: HD
 Gezeichnet am: 31.08.2018 08:12:42
 Datum: 31.08.2018 08:12:42
 Zeichnungs-Nr.: 9391713-003.dwg
 Bitte um Bestätigung und Retournierung
 Unterschrift, Firmenstempel



1



2



3



4

